

**Sie sind berufstätig im Museumsbereich?
Sie wissen, worauf es Ihnen beruflich ankommt und
was Sie lernen wollen?
Sie möchten sich an neue Herausforderungen wagen?
Sie haben nur begrenzt Zeit, denn der Museums- und
Ausstellungsbetrieb und persönliche Verpflichtungen
erfordern Ihre volle Aufmerksamkeit?**

museOn | weiterbildung & netzwerk

- ist ein wissenschaftliches Weiterbildungsangebot in Museum Studies im Blended Learning-Format an der Albert-Ludwigs-Universität Freiburg
- richtet sich an Berufstätige im Museums-, Ausstellungs- und Sammlungsbereich
- bietet Ihnen eine große Vielfalt kompakter Teilmodule in einem modularen und flexiblen Baukastensystem
- ermöglicht individuelle Weiterbildungswege durch einen kumulativen Zertifikatserwerb
- arbeitet mit Expert_innen aus der deutsch- und englischsprachigen Museumslandschaft sowie Universitäten
- ermöglicht Ihnen sich zielgerichtet, praxisnah und lösungsorientiert in einem oder mehreren Teilgebieten der Museumsarbeit weiterzubilden
- unterstützt Sie bei der Professionalisierung Ihrer Kompetenzen für eine zeitgemäße Museumsarbeit

Welche Gebühren fallen an?

Die Gebühren betragen für

- ein Teilmodul: 300 Euro
- ein CAS: 2.000 Euro
- ein DAS: 4.800 Euro

**Zeitlich begrenzte Angebote und Finanzierungsmöglichkeiten
finden Sie unter www.museon.uni-freiburg.de**

Welche Zugangsvoraussetzungen gelten?

Zugangsvoraussetzung für das berufsbegleitende Weiterbildungsstudium museOn | weiterbildung & netzwerk ist

- qualifizierte Berufserfahrung oder
- ein Hochschulabschluss oder
- erste Berufserfahrung im Museum

Für Quereinsteiger und Berufsanfänger eignen sich besonders als Basiskurs gekennzeichnete Teilmodule.

Für einen CAS- oder DAS-Abschluss kann qualifizierte Berufserfahrung angerechnet werden.

**Setzen Sie sich für eine individuelle Beratung mit
museOn | weiterbildung & netzwerk in Verbindung!**

Was studiere ich?

Überblicken | Sammeln | Ausstellen | Vermitteln |
Vermarkten | Managen | Digitalisieren

Sieben Module mit vierzig Teilmodulen bilden entsprechend den Aufgabenfeldern eines Museums ein spezifisches Angebot für Ihre Weiterbildung. Sie studieren die Teilmodule, die Ihrer persönlichen Qualifizierung dienen. Neben der Vermittlung von fachspezifischem Wissen und praxisorientierten Fertigkeiten wird der diskursive Austausch im Rahmen einer Learning Community gefördert und Ihr Netzwerk gestärkt.

Welchen Abschluss wähle ich?

Eine Bescheinigung oder ein Zertifikat der Albert-Ludwigs-Universität Freiburg in Museum Studies dokumentiert Ihre Weiterqualifizierung bei museOn | weiterbildung & netzwerk:

Teilnahmebescheinigung

- Nachweis für erfolgreich absolvierte Teilmodule

Certificate of Advanced Studies (CAS)

- Studium von acht Teilmodulen und CAS-Abschlussarbeit

- Individuelle Schwerpunktsetzung auf zwei Module

- Direkt oder kumulativ studierbar

Diploma of Advanced Studies (DAS)

- Studium von 24 Teilmodulen und DAS-Abschlussarbeit

- Direkt oder kumulativ über drei CAS studierbar

Wie melde ich mich an?

Die Teilmodule werden jeweils zum Winter- und Sommersemester angeboten. Sie können sich über www.museon.uni-freiburg.de anmelden. Dort erhalten Sie auch eine detaillierte Übersicht über die Termine des nächsten Studienjahres.

Anmeldefristen

Der Anmeldezeitraum endet

- zum Wintersemester: 31. Juli
- zum Sommersemester: 31. Januar

Für die Teilnahme an einzelnen Teilmodulen ist eine Anmeldung bis vier Wochen vor Beginn des jeweiligen Teilmoduls in der Regel möglich.

Wenden Sie sich an museOn | weiterbildung & netzwerk für Beratung zu Angebot, Abschlüssen oder Anrechnungsmöglichkeiten:
+49 (0) 761 203 986 14 | museon@uni-freiburg.de
www.museon.uni-freiburg.de | Twitter: @museonFR

Impressum

FRAMAS – Freiburger Akademie für
Museums-, Ausstellungs- und
Sammlungswissen
museOn | weiterbildung & netzwerk
Albert-Ludwigs-Universität Freiburg
Friedrichstrasse 50, 79098 Freiburg



UNI
FREIBURG

Wie studiere ich?

Das Programm ist im Blended Learning-Format konzipiert. Sie studieren dabei in kleinen Gruppen überwiegend online, ergänzt durch maximal drei Präsenzphasen pro Semester an der Albert-Ludwigs-Universität Freiburg bzw. an den Institutionen musealer Kooperationspartner. Je nach Zielsetzung und Ausgestaltung eines Teilmoduls variiert das Verhältnis von Online- und Präsenzanteilen; einige Teilmodule finden ausschließlich online statt.

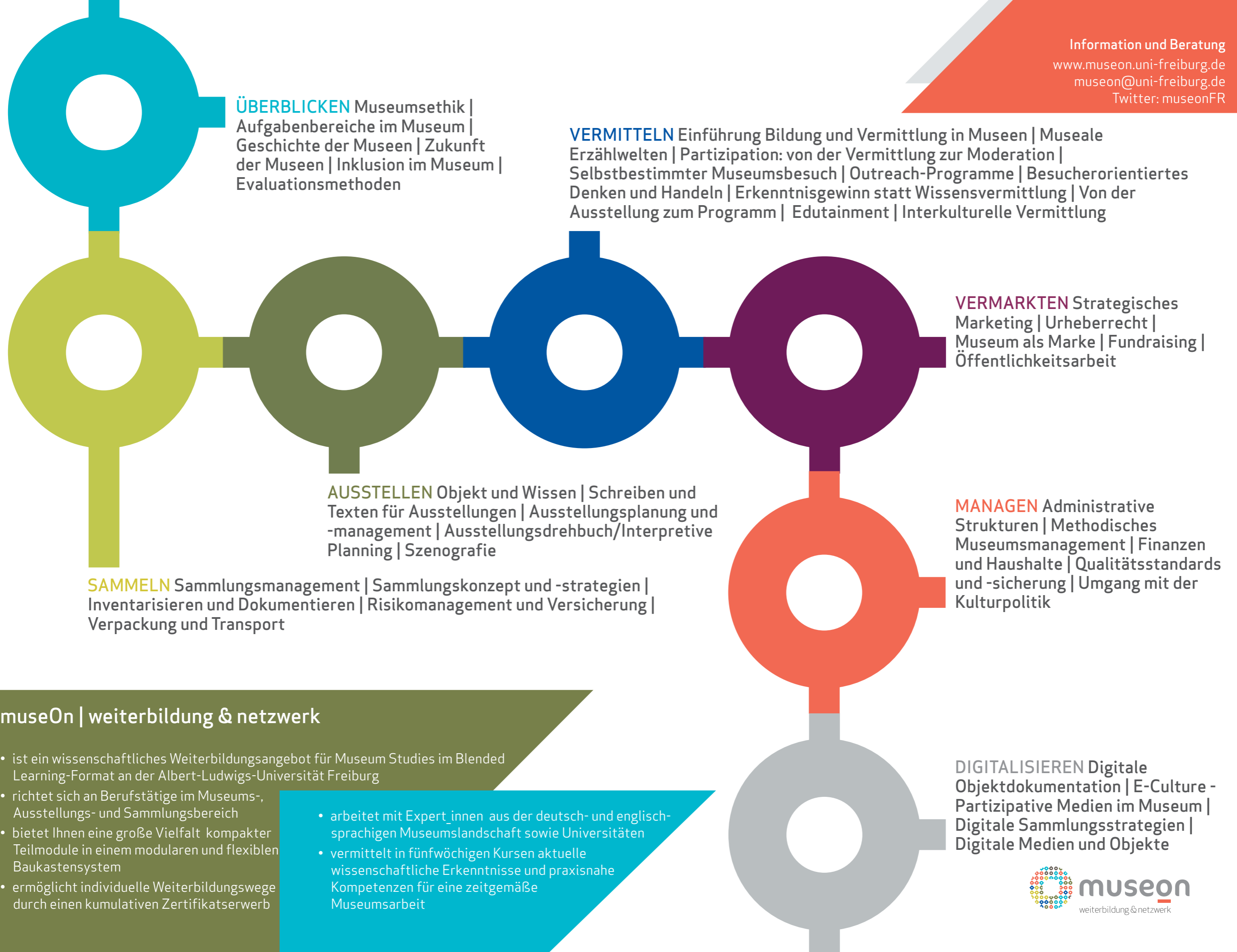
Auf der Online-Lernplattform der Albert-Ludwigs-Universität Freiburg erwarten Sie in jedem Teilmodul ein abwechslungsreicher Mix aus verschiedenen Methoden und Medien sowie individuellen und kooperativen Lernaktivitäten. Bei Online-Meetings und während der Präsenzveranstaltungen treffen Sie Expert_innen aus der Museumsbranche und Universitäten. Geschulte E-Tutor_innen betreuen Ihren Kurs und begleiten Sie in Ihrem Lernprozess.

Jedes Teilmodul wird über die Dauer von fünf Wochen berufsbegleitend durchgeführt. Das Studium eines solchen erfordert einen zeitlichen Lernaufwand von ca. 25 Stunden und entspricht einem Credit Point (1 CP).

Die Entwicklung von museOn | weiterbildung & netzwerk wird gefördert durch:



museon
weiterbildung &
netzwerk



ÜBERBLICKEN Museumsethik | Aufgabenbereiche im Museum | Geschichte der Museen | Zukunft der Museen | Inklusion im Museum | Evaluationsmethoden

VERMITTELN Einführung Bildung und Vermittlung in Museen | Museale Erzählwelten | Partizipation: von der Vermittlung zur Moderation | Selbstbestimmter Museumsbesuch | Outreach-Programme | Besucherorientiertes Denken und Handeln | Erkenntnisgewinn statt Wissensvermittlung | Von der Ausstellung zum Programm | Edutainment | Interkulturelle Vermittlung

VERMARKTEN Strategisches Marketing | Urheberrecht | Museum als Marke | Fundraising | Öffentlichkeitsarbeit

AUSSTELLEN Objekt und Wissen | Schreiben und Texten für Ausstellungen | Ausstellungsplanung und -management | Ausstellungs-drehbuch/Interpretive Planning | Szenografie

SAMMELN Sammlungsmanagement | Sammlungskonzept und -strategien | Inventarisieren und Dokumentieren | Risikomanagement und Versicherung | Verpackung und Transport

MANAGEN Administrative Strukturen | Methodisches Museumsmanagement | Finanzen und Haushalte | Qualitätsstandards und -sicherung | Umgang mit der Kulturpolitik

DIGITALISIEREN Digitale Objektdokumentation | E-Culture - Partizipative Medien im Museum | Digitale Sammlungsstrategien | Digitale Medien und Objekte

museOn | weiterbildung & netzwerk

- ist ein wissenschaftliches Weiterbildungsangebot für Museum Studies im Blended Learning-Format an der Albert-Ludwigs-Universität Freiburg
- richtet sich an Berufstätige im Museums-, Ausstellungs- und Sammlungsbereich
- bietet Ihnen eine große Vielfalt kompakter Teilmodule in einem modularen und flexiblen Baukastensystem
- ermöglicht individuelle Weiterbildungswege durch einen kumulativen Zertifikatserwerb

- arbeitet mit Expert_innen aus der deutsch- und englischsprachigen Museumslandschaft sowie Universitäten
- vermittelt in fünfwöchigen Kursen aktuelle wissenschaftliche Erkenntnisse und praxisnahe Kompetenzen für eine zeitgemäße Museumsarbeit